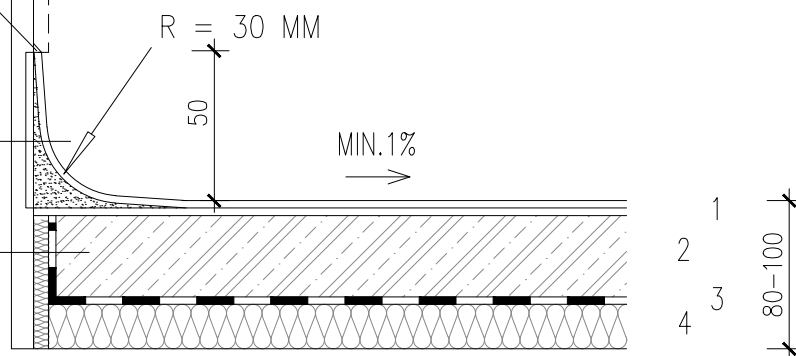


# L5. EPOXIDOVÁ STĚRKA VE SPÁDU KE VPUSTI

TRVALE PRUŽNÝ  
POLYURETANOVÝ TMEL



**1** – VÍCEVRSTVÝ NEKLUZNÝ EPOXIDOVÝ SYSTÉM VE SPÁDU K PODLAHOVÉ VPUSTI 2,5 MM  
BEZROZPOUŠTĚDLOVÉ EPOXIDOVÉ PRYSKYŘICE, TVRDIČÍ PŘÍSADY A BAREVNÉ A PŘÍRODNÍ KŘEMENNÉ PÍSKY, VYSOCE MECHANICKY ODOLNÁ, ODOLNÁ PROTI ODĚRU, ODOLNÁ PROTI PŮSOBENÍ CHEMICKÝCH LÁTEK A DEZINFEKCI POUŽÍVANÝCH VE ZDRAVOTNICTVÍ, VODONEPROPUSTNÁ, S PROTISKLUZNÝM POVRCHEM – DLE DIN 51 097 – B, DLE DIN 51 130 – min. R10, VČETNĚ ÚPRAVY PODKLADU A NAPENETROVÁNÍ, S DVOJNÁSOBNÝM FINÁLNÍM A MATOVACÍM LAKEM, BAREVNÉ ŘEŠENÍ DLE PD INTERIÉRU, TŘÍDA REAKCE NA OHEŇ – Bfl-S1  
– CELKOVÁ TLOUŠŤKA NAVRŽENÉHO SYSTÉMU MIN. 2,5 MM  
– CELOU SKLADBU NUTNO ŘEŠIT SYSTÉMOVĚ VČETNĚ VODOTĚSNÉHO NAPOJENÍ NA VPUSTĚ  
POZN.: VIZ. TECHNICKÉ SPECIFIKACE VÝROBKŮ – VÝROBEK G7

**1a** – UZAVÍRACÍ NÁTĚR – POLYURETANOVÝ DVOUKOMPONENTNÍ, MATNÝ POVRCH, BEZBARVÝ, ROZPOUŠTĚDLOVÝ, UV STABILNÍ, VYSOCE CHEMICKY ODOLNÝ, PROTISKLUZNÝ, SPOTŘEBA 0,1–0,13 KG/M<sup>2</sup>

**1b** – UZAVÍRACÍ VRSTVA – EPOXIDOVÝ DVOUKOMPONENTNÍ, LESKLÝ POVRCH, BEZBARVÝ, BEZROZPOUŠTĚDLOVÝ, SPOTŘEBA 0,6–1,0 KG/M<sup>2</sup>

**1c** – NOSNÁ VRSTVA + POSYP

– NOSNÁ VRSTVA – PIGMENTOVANÁ, EPOXIDOVÁ, DVOUKOMPONENTNÍ, BEZROZPOUŠTĚDLOVÁ (100% SUŠINY), SPOTŘEBA 0,8–1,2 KG/M<sup>2</sup>  
– POSYP – ZÁSYP SUCHÝM KŘEMENNÝM PÍSKEM FRAKCE 0,3–0,8 MM NEBO 0,6–1,2 MM, STEJNOMĚRNÝ ZÁSYP, V PŘEBYTKU, SPOTŘEBA 2,0–3,0 KG/M<sup>2</sup>

**1d** – VYROVNÁVACÍ STĚRKA + POSYP

– POLYMERMALTA Z NÍZKOVISKÓZNÍ EPOXIDOVÉ BEZROZPOUŠTĚDLOVÉ PRYSKYŘICE PLNĚNÉ SMĚSÍ KŘEMIČITÝCH PÍSKŮ FRAKCE 0,1–0,3 MM A 0,3–0,8 MM, PLNĚNÍ 1:0,5 AŽ 1:2 VYSUŠENÝM KŘEMENNÝM PÍSKEM, SPOTŘEBA 0,6–1,0 KG/M<sup>2</sup>  
– POSYP – ZÁSYP SUCHÝM KŘEMENNÝM PÍSKEM FRAKCE 0,3–0,8 MM, STEJNOMĚRNÝ ZÁSYP, NE V PŘEBYTKU – PO VYTVRZENÍ VYSÁTÍ NEUKOTVENÉHO PÍSKU, SPOTŘEBA 2,0–3,0 KG/M<sup>2</sup>

**1e** – PENETRACE + POSYP

– PENETRAČNÍ TRANSPARENTNÍ VRSTVA Z NÍZKOVISKÓZNÍ EPOXIDOVÉ BEZROZPOUŠTĚDLOVÉ PRYSKYŘICE, SPOTŘEBA 0,3–0,5 KG/M<sup>2</sup>  
– POSYP – ZÁSYP SUCHÝM KŘEMENNÝM PÍSKEM FRAKCE 0,3–0,8 MM, STEJNOMĚRNÝ ZÁSYP, NE V PŘEBYTKU – PO VYTVRZENÍ VYSÁTÍ NEUKOTVENÉHO PÍSKU, SPOTŘEBA 0,8–1,0 KG/M<sup>2</sup>

**1f** – BEZPRAŠNÉ OTRYSKÁNÍ CEMENTOVÉHO ŠLEMU BETONOVÉ KONSTRUKCE OCELOVÝMI BROKY, NEBO BROUŠENÍ DIAMANTOVÝMI BRUSKAMI

**2** – MAZANINA Z BETONU C 20/25, S MAX. ODCHYLKOU ROVINNOSTI 2 MM, VČ. SÍŤ Ø5 MM, 60–77 MM  
OKA 150x150 MM, ŘÍZENÉ SMRŠŤOVACÍ CELKY CCA PO VZDÁLENOSTI 3 x 3 M, MAX. V POMĚRU STRAN 1:4, PROŘÍZNUTÍM SPÁRY DO 1/3 VÝŠKY A PO OBVODĚ MÍSTNOSTI (TYTO SPÁRY PO 28 DNECH VYPLNIT, např. měkčený epoxid)  
MAX. ZBYTKOVÁ VLHKOST KONSTRUKCE PŘED POVRCHOVOU ÚPRAVOU 4% HMOTNOSTNĚ, PROVÉST VE SPÁDU 1% K PODLAHOVÉ VPUSTI, PROVÁDĚNÍ A OŠETŘOVÁNÍ BETONU DNE ČSN 74 4505 – PODLAHY.

**3** – SEPARACE – PE FOLIE TL. 0,2 MM S PŘEKRYTÍM SPOJŮ MIN. 100 MM

**4** – KROČEJOVÁ IZOLACE Z ELASTIFIZOVANÉHO EPS T 4000 20 MM  
STLAČITELNOST MAX. 2 MM, DYNAMICKÁ TUHOST MIN. 15 MN/M<sup>3</sup>

PODKLADNÍ KONSTRUKCE – ŽB STROPNÍ DESKA

– SEPARACE – PE FOLIE TL. 0,2 MM S PŘEKRYTÍM SPOJŮ MIN. 100 MM

– DILATAČNÍ PODLAHOVÝ PÁSEK Z PĚNOVÉHO POLYETYLENU

10 MM

– VÁPENOCEMENTOVÁ OMÍTKA STĚN PROVEDENÁ K HRUBÉ PODLAZE

15 MM

– VYTAŽENÍ STĚRKY NA POŽLÁBEK

2 MM

– PREFABRIKOVANÝ POŽLÁBEK Z POLYMERMALTY DO V.100 MM S FABIONEM Ø R=30 MM  
(KERAMICKÝ OBKLAD DLE LEGENDY MÍSTNOSTÍ BUDE ZALOŽEN VE VÝŠCE 100 MM NAD PODLAHOU)

– SOLOLITOVÁ DESKA NA VÝŠKU FABIONU PŘILEPENÁ K OMÍTCE

3 MM

(SOLOLIT TVOŘÍ DILATACI A SEPARACI MEZI STĚNOU A PODLAHOU)

– VÁPENOCEMENTOVÁ OMÍTKA (V PŘÍPADĚ VĚTŠÍ TL. TVAROVKY POŽLÁBKU NEPROVÁDĚT)

15 MM